

LES NOUVEAUX DEFIS DE L'ECLAIRAGE PUBLIC A L'HEURE DU GRENELLE DE L'ENVIRONNEMENT

CONCILIER LES FONCTIONS CONSENSUELLES DE
L'ECLAIRAGE PUBLIC, LES ECONOMIES D'ENERGIE ET LA
LUTTE CONTRE LA POLLUTION LUMINEUSE ?

« Les émissions de lumière artificielle de nature à présenter des dangers ou à causer un trouble excessif aux personnes, à la faune, à la flore ou aux écosystèmes, entraînant un gaspillage énergétique ou empêchant l'observation du ciel nocturne feront l'objet de mesures de prévention, de suppression ou de limitation. »

L'article 36 du projet de loi présenté suite au Grenelle de l'Environnement apporte une nouvelle légitimité au discours des associations environnementales prônant la prise en compte des effets négatifs de la lumière artificielle nocturne dans tout projet d'éclairage (mise en place d'un nouvel éclairage, réfection, etc.). Il ouvre ainsi en France, à la suite de plusieurs pays, des perspectives législatives obligeant les acteurs de l'éclairage à limiter ces impacts.

En effet, les décisions en matière d'éclairage public sont encore souvent, aujourd'hui, prises au seul regard des bénéfices qui en seront tirés et des coûts monétaires directement supportés par les décideurs, sans tenir compte des coûts sociaux, culturels, sanitaires et environnementaux supportés par la société et l'écosystème dans son ensemble.

A la lumière de l'actualité législative, le travail de concertation entre les différents acteurs intéressés de près ou de loin par l'éclairage artificiel nocturne devient crucial. La légitimité de chacun devant être prise en compte afin d'arriver à mettre en place un consensus, sortant ainsi de la logique conflictuelle entre associations environnementales et acteurs de l'éclairage public. Cette actualité engage les professionnels dans une réflexion plus globale sur les équipements prochainement installés ou en cours de réfection. L'éclairage public doit pouvoir, dans les années à venir, concilier ses fonctions classiques (sécurité routière, sécurisation des biens et des personnes, mise en valeur patrimoniale, organisation de l'espace) avec les nouvelles exigences environnementales qui se font jour dans son domaine.

Pour répondre à ce besoin de concertation, et à l'occasion de l'Année Mondiale de l'Astronomie et de la Semaine du Développement Durable, le laboratoire Théma (Unité Mixte de Recherche CNRS/Université de Bourgogne), en partenariat avec la Société Astronomique de Bourgogne, vous convie à une table ronde autour de la thématique pollution lumineuse/éclairage public. Cette demi-journée sera l'occasion, pour chacun des acteurs, de mettre en avant ses attentes, mais aussi ses contraintes, en matière d'éclairage public.

La table ronde se tiendra jeudi 2 avril 2009, de 09h30 à 13h00, au Planétarium de la ville de Dijon (Muséum Jardin des Sciences, 14 rue Jehan de Marville, proximité gare SNCF).

PROGRAMME

09 H 30 - ACCUEIL DES PARTICIPANTS

- *Accueil au Planétarium de Dijon (Muséum Jardin des Sciences), 14 rue Jehan de Marville*

10 H 00 - OUVERTURE DE LA TABLE RONDE

- *Présentation du programme, des initiateurs et des intervenants.*

10 H 10 - INTERVENTIONS

10 H 10 - **SAMUEL CHALLEAT**, Laboratoire de Géographie ThéMA

- *Pollution ou nuisance lumineuse ? Eléments de définition.*
- *Etat des lieux des connaissances scientifiques actuelles.*

10 H 30 - **ERIC CHARIOT**, Société Astronomique de Bourgogne

- *Les impacts de l'éclairage artificiel sur l'astronomie amateur et professionnelle.*

10 H 45 - **DIDIER LAVANDIER**, Association Nationale de Protection du Ciel et de l'Environnement
Nocturne

- *L'ANPCEN : son rôle, ses moyens et modes d'action.*

11 H 00 – **SAMUEL CHALLEAT**, Laboratoire de Géographie ThéMA

- *Vers la mise en place d'un éclairage public concerté en Saône-et-Loire ?*

11 H 15 - **SYNDICAT INTERCOMMUNAL D'ENERGIES DE COTE D'OR**

- *La prise en compte des exigences environnementales par le SICECO.*

11 H 30 - **LA PAROLE EST AUX ELUS LOCAUX**

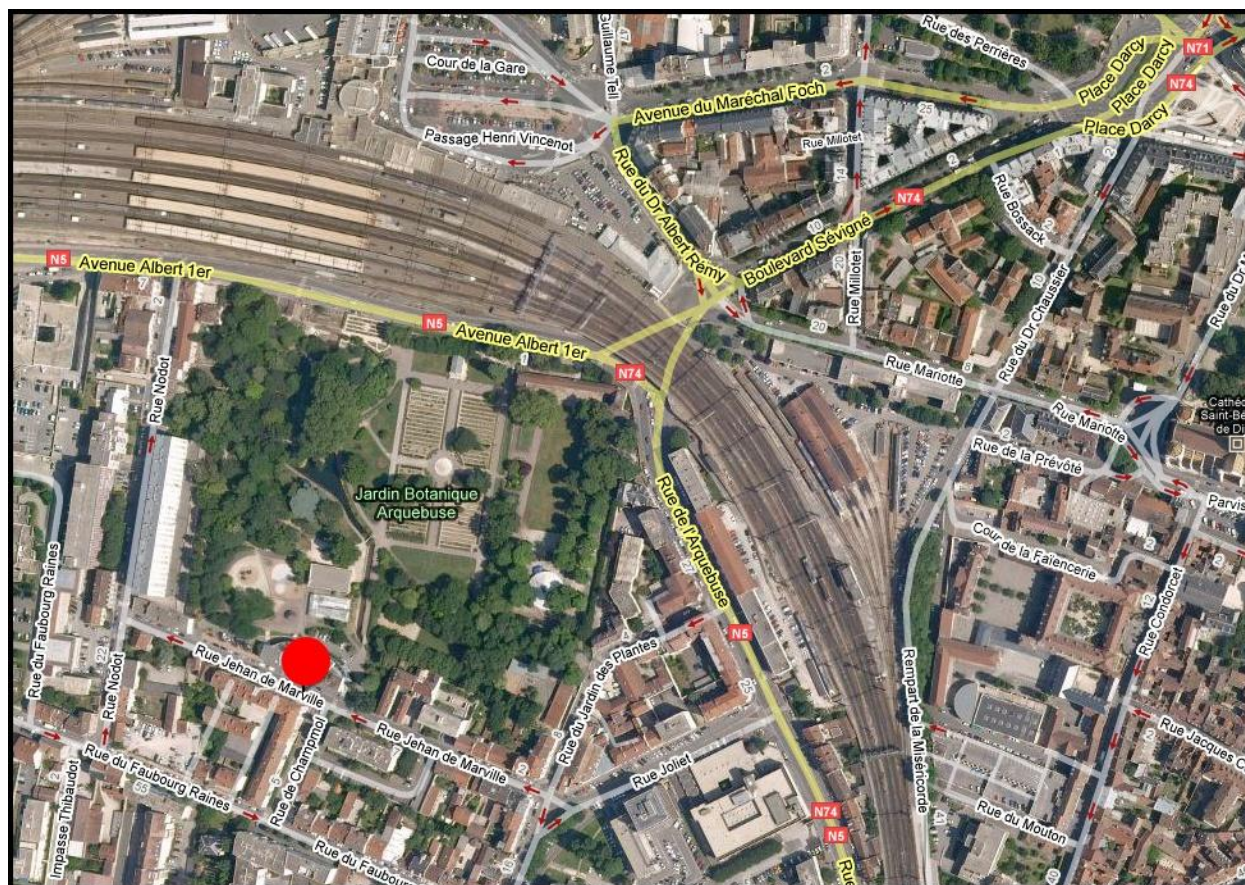
- *Parole donnée aux élus locaux, mise en avant de leurs contraintes et des demandes de la population en matière d'éclairage public.*

11 H 45 - QUESTIONS AUX INTERVENANTS

12 H 15 - DEBAT, DISCUSSION

12 H 50 - CLOTURE DE LA TABLE RONDE

ACCES AU PLANETARIUM DE DIJON



© GoogleMaps

ADRESSE :

Planétarium de Dijon (Muséum – Jardin des Sciences)
14 rue Jehan de Marville
21000 Dijon

ACCES :

- Proximité gare SNCF Dijon-Ville.
- En voiture, en venant de l'A38, prendre l'avenue Albert 1^{er} en entrant dans Dijon, puis la rue de l'Arquebuse. Tourner rue du Jardin des Plantes puis rue Jehan de Marville.
- En voiture, en venant de Saône-et-Loire : sortir de l'A6, prendre l'A31 puis la sortie « Dijon sud ». Prendre à Chenôve la route de Beaune en direction du centre-ville, puis gagner la rue Jehan de Marville.